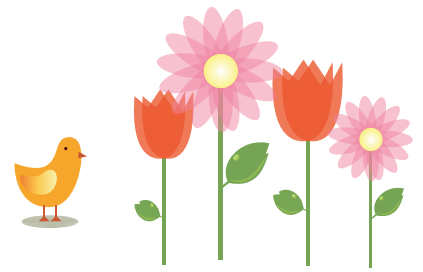


3 蟻虫（ぎょうちゅう）、シラミ



さて、今回はちょっと虫についてのお話をしようと思います。

まずは蟻虫についてお話をしますね。

幼稚園、保育園等で蟻虫検査が陽性となり、駆除のために受診される方が多く見られます。それでは、蟻虫ってなんで出るのでしょうか？蟻虫は爪を噛むくせがある子に多いのですが、最初はどこかで卵をもらってきます。口の中に入った卵は腸の中で成長し、肛門の付近でたくさんの卵を産みます。成虫は卵を産んでから死んでしまうのですが、この卵が肛門にあるとかゆみが出てしまい、夜寝ている間におしりをかいていることが多いのです。卵がついた手で食事をしたり、爪をかんだりすると再び腸の中で成虫になります。また、卵は下着や布団、シーツ等に付着し、布団を上げる時等に空中に飛び、他の人の口に入る事となります。検査で陽性となったときにはお薬を飲んでもらうのですが、今晚飲めば虫が取れるという意味で、コンバントリンという薬をのんでもらいます。その時は、家族全員で一緒に飲み、2週間後にもう一度飲んでもらうとほぼ駆除する事ができます。それでも駆除できない場合には、爪を短く切り、爪をかまないようにする、シーツの洗濯、布団の掃除機がけ、朝起きてすぐにシャワーでお尻を洗うことを徹底する事で駆除する事ができます。

次はシラミです。一概にシラミと言っても、アタマジラミ、ケジラミ、コロモジラミ等があります。多くはアタマジラミのことを指すと思ってください。保育園、幼稚園、学校などで発生する事が多く、髪の毛にフケの様な白い物がたくさんついていることが気がつく事が多いです。フケとの違いは、髪の毛を先に向かって指で引いても簡単には取れないのですぐにわかります。卵がたくさんある場合には、良く観察すると成虫を髪の毛の中に発見する事ができます。治療にはスミスリンシャンプーというシャンプーを使用するのですが、これは病院で処方する物ではなく、薬局等で売っているものを購入してもらいます。1本3000円程度と高いシャンプーであり、家族全員で使用することが望ましいため、2本程購入してもらう事が多いです。スミスリンは卵には効果がなく、成虫を殺すのみと思ってください。卵は通常7~10日程で孵化するため、スミスリンシャンプーを3日に1回（他の日は通常のシャンプーで大丈夫です）、全部で4回使用すると10日間となり、全てのシラミを駆除する事ができます。シャンプー後は毎日、目の細かい櫛（すき櫛）を使用すると効果的です。シーツ、枕カバーはこまめに洗濯し、できたら熱湯につけるか、アイロンをかけると効果的です。